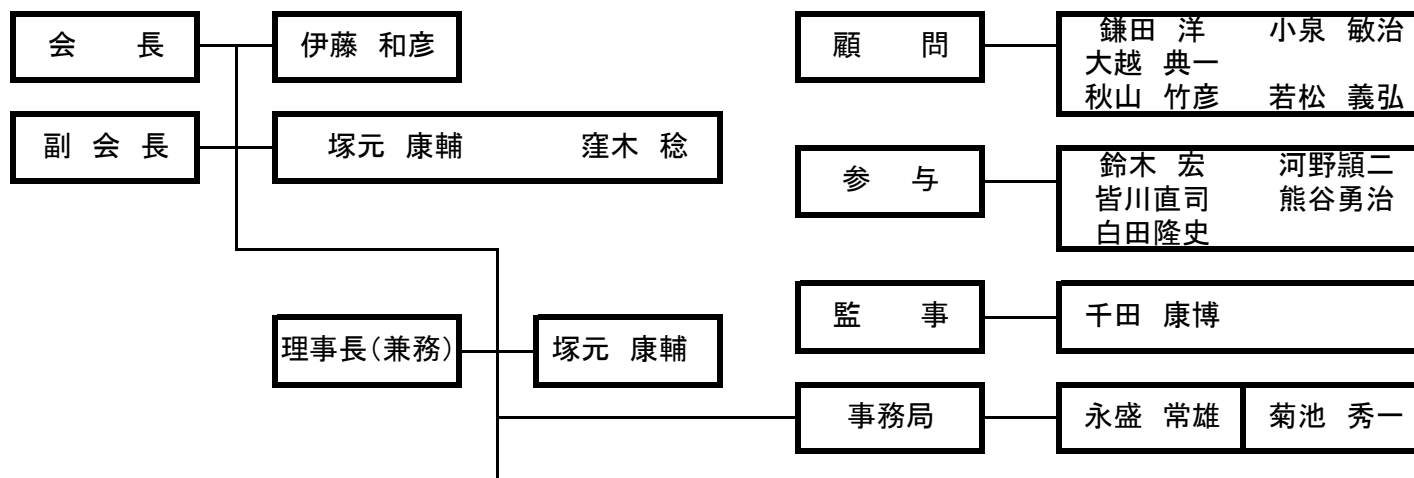


# 日立市サッカー協会組織図(案)

平成30/令和 1年度



	広報部	種別	事業部	種別	技術部	種別	審判部	種別	市民リーグ	シニア	浜の宮管理委員会
部長	鈴木 正二	4	永盛 常雄	4	窪木 稔	女子	小林 岳	4	塚元 康輔	佐久間 寅喜	勝谷 康夫 (委員長)
理事	塚元 康輔	1	甲嶋 勝則	1	赤須 能尚	2	笠井 正人	1	笠井 正人	石川 徳明	山里 和矢 (副委員長)
	三浦 直	3	青天目 正人	2	浅利 知哉	2	斉藤 智晴	1	甲嶋 勝則		笹原 正人
	勝谷 康夫	シニア	柳下 卓也	3	戸祭 雄太	3	鈴木 朗	3	小島 正		小島 正
	菊池 秀一		河村 隆	4	湯田 健一	4	菊池 大輔	3	山里 和矢		
			佐久間 寅喜	シニア	大高文昭	女子	綿引 啓昭	4			
			深谷 紀夫	フットサル	小笠原 賢二	クラブ	池澤 健	女子			

## 各種別委員長

4種(U-12)	3種(U-15)	2種(U-18)	1種(一般)	女子	シニア	フットサル
河村 隆	柳下 卓也	赤須 能尚	笠井 正人	大高文昭	佐久間 寅喜	深谷 紀夫